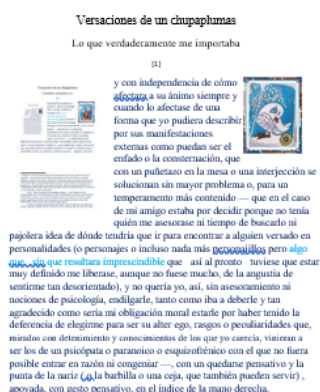


Transgresiones de la sensibilidad

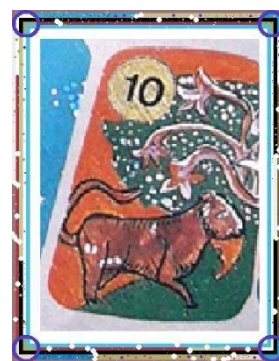
Algo que sin que resultara imprescindible

De Calandra para un mote de Sansón Restrepo

[1]



que así al pronto tuviese que estar muy definido — porque, en primer lugar, él nunca me había comentado nada de que perteneciera al gobierno ni a ningún estrato rimbombante de la sociedad y, en segundo



lugar, porque a ver si iba yo a, en mi entusiasmo, estar sobrevalorándolo y que luego se quedase en nada — mostrara, en una primera impresión que es siempre muy importante y una pista bastante fiable de cómo

van a ir las cosas en lo sucesivo, un perfil que pudiera gustarle y, alagado, se sintiese inclinado a prodigarme una confianza que, esa sí, iba a resultarme imprescindible hasta que me soltara lo bastante para empezar a acariciar el sueño dorado de independizarme.

Fin

Así terminó Sansón Restrepo el mote para las Versaciones de un chupaplumas que don Miguel mandó hacer a los chicos de tercero B para la evaluación del segundo semestre de la asignatura de lógica comparada y sus derivaciones más o menos transversales pero nunca oblicuas porque, y convenía recordarlo, don Miguel detestaba tanto las derivaciones oblicuas como las estratificas o, si tocaba época de alergia al polen, las sinaléficas.

Calandra